

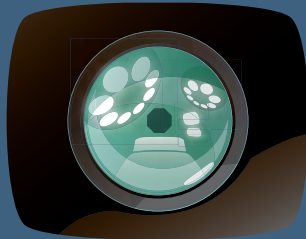
**CORSO
DALLA DIAGNOSI
ALLA PROGNOSI DELLE
MALFORMAZIONI
FETALI 7.0**

**Patologie congenite del cuore
e del tronco fetale**

**04/05
ottobre 2019**

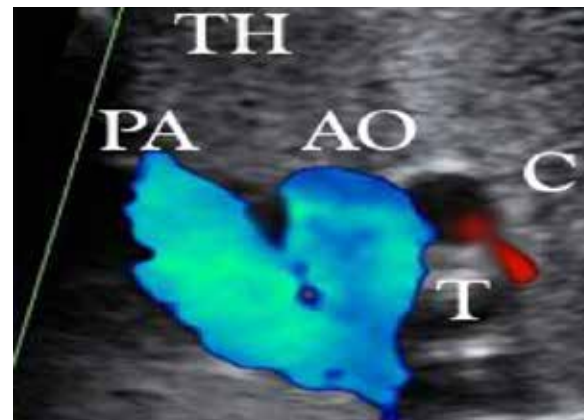
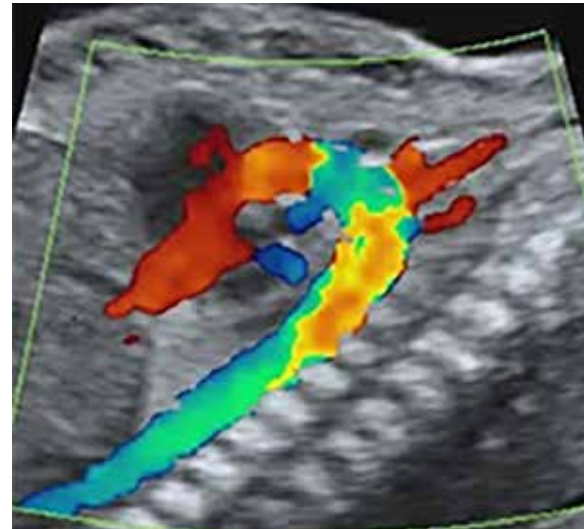
**Grand Hotel
Salerno**

**Lungomare Tafuri
Salerno**



MEDICALCHANNEL

Per informazioni
scaricare il programma
e la scheda iscrizione su
www.medicalchannel.it
051.325691 - 371.3339378
eventi@medicalchannel.it



Direttori del corso:
**Gianluigi Pilu
e Paolo Volpe**

MEDICALCHANNEL.it

MEDICALCHANNEL.it

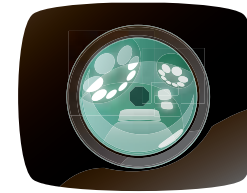
CORSO DALLA DIAGNOSI ALLA PROGNOSI DELLE MALFORMAZIONI FETALI 7.0

Patologie congenite del cuore e del tronco fetale

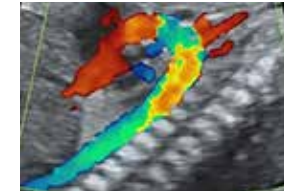
A completamento del corso tenuto di recente a Bologna, vengono presentati e discussi i nuovi aspetti della diagnosi e gestione prenatale delle patologie congenite del cuore e del tronco fetale. Vengono sottolineati in particolare i problemi relativi alla identificazione e alla diagnosi differenziale dei diversi quadri patologici, alla possibile associazione con altre patologie, alla formulazione di un giudizio prognostico.

VENERDÌ 4 OTTOBRE 2019

14:00	Masterclass: Fibromi in gravidanza	Gianluigi Pilu
14:30	Come esaminare il cuore fetale: dall'esame di screening all'ecocardiografia fetale. Tips and tricks	Paolo Volpe
15:15	Cardiopatie evidenziabili in 4 camere (1): Il cuore univentricolare e il cuore sinistro ipoplasico	Gianluigi Pilu
16:00	Pausa caffè	
16:30	Cardiopatie evidenziabili in 4 camere (2): il canale atrio-ventricolare completo e parziale e le sindromi associate	Paolo Volpe
17:15	Cardiopatie evidenziabili in 4 camere (3): Difetti del setto interventricolare, con enfasi sulle associazioni con anomalie cromosomiche	Gianluigi Pilu
18:00	Cardiopatie evidenziabili attraverso la scansione dei 3 vasi (1): anomalie dell'arco aortico (arco aortico destro e doppio arco aortico) e vena cava sinistra persistente	Paolo Volpe
18:45	Cardiopatia fetale: i segni ecografici che permettono di identificare correttamente la cardiopatia	Paolo Volpe, Gianluigi Pilu
19:15	Chiusura della giornata	



MEDICALCHANNEL



SABATO 5 OTTOBRE 2019

08:30	Masterclass: Malformazioni fetali da infezione da Citomegalovirus	Paolo Volpe
09:15	Cardiopatie evidenziabili mediante gli assi lunghi (1): anomalie delle valvole semilunari	Gianluigi Pilu
10:00	Pausa caffè	
10:30	Cardiopatie evidenziabili mediante gli assi lunghi (2): anomalie del cono-tronco (Fallot, Truncus, Ventricolo destro a doppia uscita e Trasposizione delle grandi arterie)	Paolo Volpe
11:15	Anomalie dell'arco aortico: Coartazione e Interruzione dell'arco aortico	Gianluigi Pilu
12:00	Sistema Venoso: anatomia normale e anomalie	Paolo Volpe
13:00	Pranzo	
14:00	Anomalie toraciche: polmoni ecogeni e ernia diaframmatica	Gianluigi Pilu
14:45	È sempre possibile la diagnosi differenziale delle cisti intra-addominali fetali?	Paolo Volpe
15:30	È sempre possibile evidenziare un'anomalia ostruttiva del tratto gastroenterico del feto?	Gianluigi Pilu
16:15	Difetti della parete addominale e sindromi associate	Paolo Volpe
17:00	Anomalie dell'ecogenicità intestinale ed epatica: quale significato?	Gianluigi Pilu
17:30	Cardiopatie e anomalie dell'apparato gastroenterico: i segni ecografici che permettono una diagnosi corretta	Paolo Volpe, Gianluigi Pilu
18:00	Chiusura del corso	



Per informazioni, programma e scheda di iscrizione
www.medicalchannel.it - 051.325691 - 371.3339378
eventi@medicalchannel.it - www.medicalchannel.it

Il corso prevede il rilascio di crediti ECM per le seguenti figure professionali: medici specialisti in Ostetricia e Ginecologia, Ostetriche, Genetisti, Neonatolgi, Pediatri.
 Quota di iscrizione € 360 (€ 295,09 + IVA). Ostetriche e specializzandi € 260 (€ 213,12€ + IVA).
 La quota di iscrizione comprende, oltre al corso, 2 coffee break e un light lunch (sabato).