

CREDITI ECM

Il corso prevede il rilascio di N. **4.5 crediti ECM** per le seguenti discipline:
Oncologia, Ginecologia e Ostetricia, Ostetrica.

COME FARE PER OTTENERE I CREDITI ECM:

- partecipare al **90% del corso**
- dopo il corso (entro 3 giorni) accedere con le proprie credenziali al portale **ecm.medicalchannel.it**
- compilare il **questionario di valutazione** presente nella pagina del corso (passaggio obbligatorio come da normativa AGENAS)
- riceverà una comunicazione via mail con il link per accedere.
Non è previsto questionario ECM.

CON IL PATROCINIO DI:



MAIN SPONSOR:



GEDEON RICHTER LTD.

CON IL CONTRIBUTO DI:

SAMSUNG

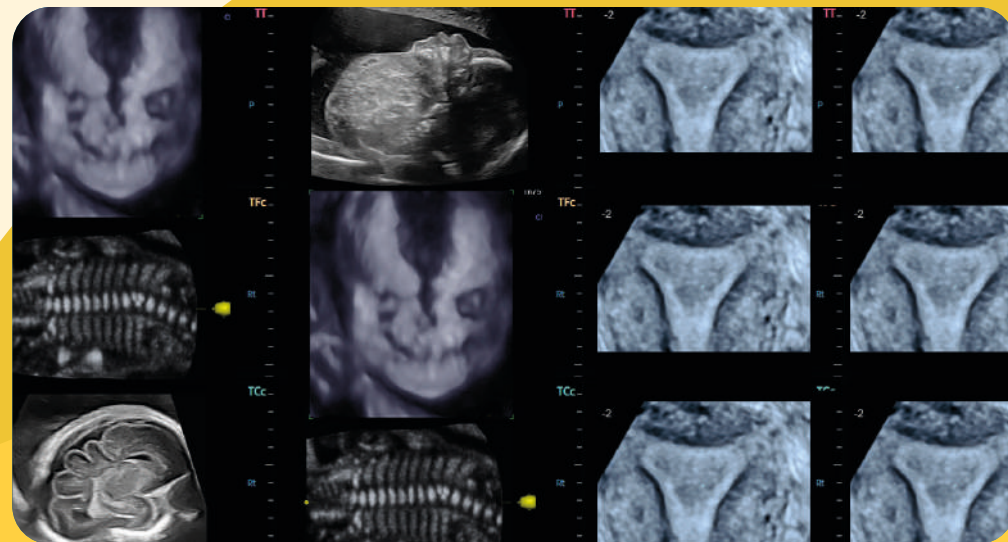
Il contributo non è condizionante



11-12-13 OTTOBRE 2024

Palazzo dei Congressi di Riccione

LE DIAGNOSI DIFFICILI IN ECOGRAFIA OSTETRICA E GINECOLOGICA



Relatori del corso:

Gianluigi Pilu, Luca Savelli,
Paolo Volpe, Antonia Carla Testa



051.325691



medicalchannel.it



eventi@medicalchannel.it

PROGRAMMA DEL CORSO

VENERDÌ 11 OTTOBRE

15:00 Presentazione del Corso

SESSIONE GINECOLOGICA: DIAGNOSI DIFFERENZIALE ECOGRAFICA FRA ENDOMETRIOSI E CARCINOMA OVARICO

15:30 Quali malformazioni congenite uterine sono difficili da classificare? Sapersi orientare tra le diverse classificazioni L. Savelli

16:15 Masse miometriali ecograficamente atipiche: "Variants Benigne", "STUMPS" o sarcomi? A.C. Testa

17:00 Quale follow-up ecografico per le cisti ovariche non rimosse chirurgicamente? L. Savelli

17:45 Discussione

18:00 Fine della prima giornata

SABATO 12 OTTOBRE

SESSIONE GINECOLOGICA: CISTI OVARICHE IN GRAVIDANZA

9:00 Ispessimento endometriale asintomatico in menopausa: cosa fare? L. Savelli

9:45 Cisti multiloculari in gravidanza. Diagnosi banale o difficile? A.C. Testa

10:30 Coffee Break

SESSIONE GINECOLOGICA: MASSE ENDOPELVICHE

11:00 Come differenziare l'origine primaria della lesione? A.C. Testa

11:45 Come distinguere un quadro di endometriosi profonda da un quadro di carcinoma ovarico avanzato? L. Savelli

12:15 Ureteri, retroperitoneo, paracervice, plesso sacrale: riusciamo a studiarli con l'ecografia? A.C. Testa

13:00 Discussione

13:30 Lunch

SESSIONE OSTETRICA

14:30 Diagnosi difficili delle patologie cerebrali: Lissencefalia ed Eterotopia P. Volpe

15:00 Cisti e masse paracraniche G. Pilu

15:30 Spina bifida: è sempre possibile la diagnosi differenziale tra i diversi tipi di spina bifida? P. Volpe

16:00 Cardiomegalia G. Pilu

16:30 Pausa

17:00 Tetralogia di Fallot e varianti: l'importanza di una diagnosi precisa P. Volpe

17:30 Scompenso cardiaco G. Pilu

18:00 Discussione

18:30 Fine della seconda giornata

18:45 Lecture*

DOMENICA 13 OTTOBRE

9:00 Anomalie venose P. Volpe

9:30 Ascite isolata G. Pilu

10:00 Cisti addominali P. Volpe

10:30 Coffee Break

11:00 Rene singolo G. Pilu

11:30 Estrofia della vescica: segni ecografici e difficoltà diagnostiche P. Volpe

12:00 Anomalie delle mani G. Pilu

12:30 MASTERCLASS: Acido folico e cardiopatie fetali ** G. Pilu

13:00 Discussione

13:30 Chiusura del corso

LE DIAGNOSI DIFFICILI IN ECOGRAFIA OSTETRICA E GINECOLOGICA

Le **malformazioni fetali** e le **masse ginecologiche** presentano spesso all'ecografia reperti confondenti. La grande variabilità biologica delle strutture anatomiche normali e la marcata eterogeneità dei reperti patologici comportano spesso problemi interpretativi. Una variante della norma può simulare un quadro patologico, due o più quadri patologici con implicazioni cliniche molto diverse possono avere reperti analoghi. Il corso si propone di considerare le più comuni "diagnosi difficili" e offrire soluzioni efficaci tramite la discussione di casi clinici rappresentativi e l'utilizzo di **algoritmi**, che comprendono anche il ricorso mirato a **pratiche diagnostiche diverse**.

*Con il supporto non condizionante di GE Healthcare | **Non accreditata ECM