

Scansiona il codice per accedere al portale



#### Come ottenere i crediti ECM (27):

- Partecipare al **90% dell'attività** (tracciata dalla piattaforma)
- Sostenere il questionario ECM e compilare il questionario di valutazione presenti sulla pagina del corso entro tre giorni dal termine dell'evento
- **L'attestato di partecipazione** sarà disponibile nella stessa pagina dopo aver compilato il questionario di valutazione
- **L'attestato ECM sarà invece disponibile entro 90 giorni dall'evento.**  
Riceverà una comunicazione a riguardo

**31 MARZO**  
**1/2 APRILE 2022**

# DIAGNOSTICA DIFFERENZIALE IN ECOGRAFIA OSTETRICA E GINECOLOGICA

Palazzo dei Congressi Riccione

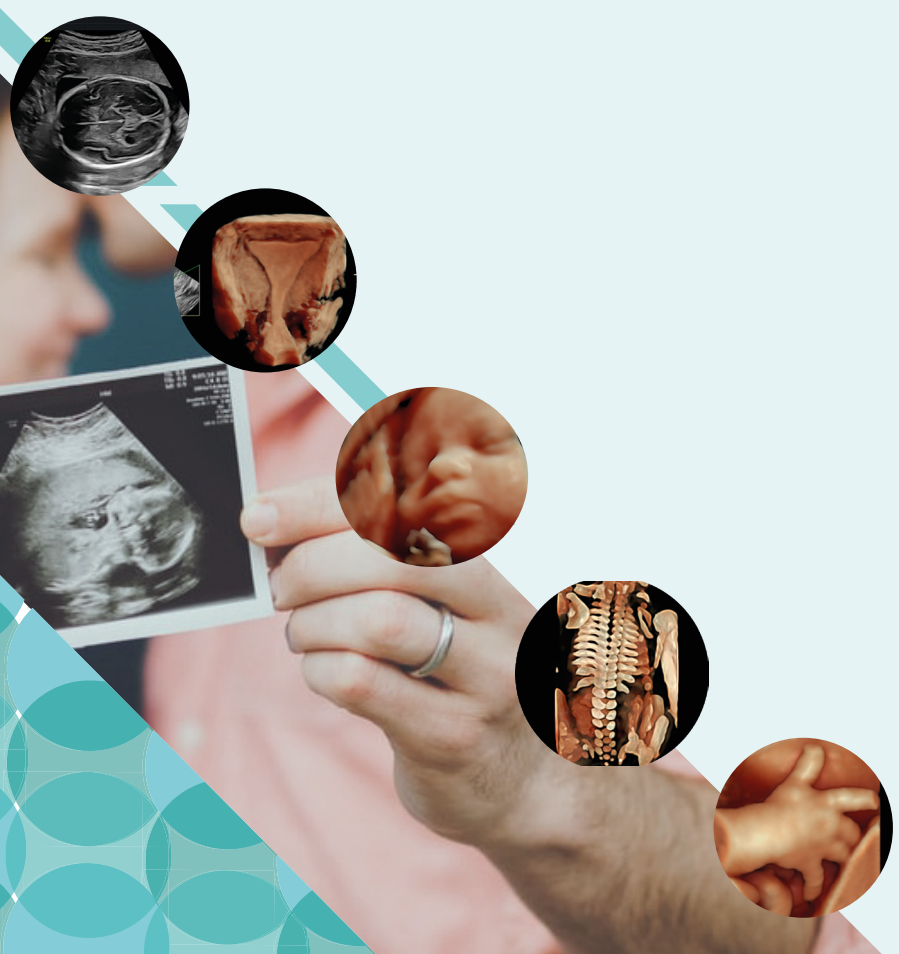
#### Relatori del corso:

Gianluigi Pilu  
Luca Savelli  
Antonia Carla Testa  
Paolo Volpe



MEDICALCHANNEL

[www.medicalchannel.it](http://www.medicalchannel.it)



## GIOVEDÌ 31 MARZO 2022

15:00	Presentazione del Corso	
	<b>Relazioni sullo Stato dell'Arte</b>	
15:30	Malformazioni uterine	L. Savelli
16:00	Studio precoce dell'anatomia fetale	P. Volpe
16:30	Torsione annessiale	A. C. Testa
17:00	Acido acetilsalicilico in gravidanza	G. Pilu
<b>17:30</b>	<b>Fine della prima giornata</b>	

## VENERDÌ 1 APRILE 2022

### DIAGNOSI DIFFERENZIALE IN ECOGRAFIA GINECOLOGICA

	<b>Aspetti ecografici e diagnosi differenziale delle masse uterine</b>	
09:00	Epidemiologia dei miomi e adenomiosi. Aspetti ecografici di miomi, miomi "ecograficamente atipici", adenomiosi	L. Savelli
09:30	Epidemiologia dei sarcomi. Aspetti ecografici dei sarcomi e dei tumori miometriali a basso potenziale di malignità	A. C. Testa
10:00	Casi clinici interattivi	A. C. Testa - L. Savelli
<b>11:00</b>	<b>Coffee Break</b>	
11:30	Masse annessiali benigne (incluse masse pelviche di pertinenza non ginecologica)	L. Savelli
12:00	Masse annessiali maligne in base al loro istotipo, con correlati anatomopatologici	A. C. Testa
12:30	Discussione	
12:40	Ormoni naturali: dalla contraccezione alla menopausa **	A. Gambera
<b>13:00</b>	<b>Lunch</b>	
	<b>Diagnosi differenziale delle cause di dolore pelvico</b>	
14:30	Endometriosi ovarica e pelvica	L. Savelli
15:00	Flogosi annessiali acute	L. Savelli
15:30	Sindrome aderenziale	L. Savelli
16:00	Corpo luteo, gravidanza tubarica	L. Savelli
	<b>Diagnosi differenziale del sanguinamento anomalo</b>	
16:30	Patologia endometriale	A. C. Testa
17:00	Patologia cervicale	A. C. Testa
17:30	Patologia miometriale	A. C. Testa
<b>18:00</b>	<b>Fine della seconda giornata</b>	

## SABATO 2 APRILE 2022

### DIAGNOSI DIFFERENZIALE IN ECOGRAFIA OSTETRICA

09:00	Anomalia di dimensione del cranio: possibili cause e diagnosi differenziale	G. Pilu
09:30	Anomalia di forma e ossificazione del cranio: diagnosi differenziale	P. Volpe
10:00	Diagnosi differenziale delle anomalie della componente posteriore dei ventricoli laterali (trigono e corno posteriore)	G. Pilu
10:30	Diagnosi differenziale delle anomalie del complesso anteriore	P. Volpe
<b>11:00</b>	<b>Coffee Break</b>	
11:30	Diagnosi differenziale delle lesioni cerebrali occupanti spazio	G. Pilu
12:00	Rotazione del verme cerebellare: cause principali e outcome	P. Volpe
12:30	Diagnosi differenziale delle anomalie vascolari intracraniche	G. Pilu
13:00	Diagnosi differenziale delle anomalie di chiusura della colonna vertebrale	P. Volpe
<b>13:30</b>	<b>Lunch</b>	
14:30	Casi clinici sugli argomenti trattati nelle sessioni della mattina	P. Volpe - G. Pilu
15:00	Profilo piatto: possibili cause e diagnosi differenziale	G. Pilu
15:30	Micrognazia	P. Volpe
16:00	Diagnosi differenziale dei "cleft" facciali	G. Pilu
16:30	Diagnosi differenziale delle lesioni occupanti spazio del collo	P. Volpe
17:00	Casi clinici sugli argomenti trattati nella sessione pomeridiana	G. Pilu - P. Volpe
<b>18:00</b>	<b>Fine del corso</b>	

Nel corso saranno illustrati differenti e importanti **quadri ecografici anomali** in ostetricia e ginecologia. Per ogni reperto saranno evidenziate le diverse **ipotesi eziologiche** e la diagnostica differenziale. Quindi si passerà alla valutazione degli algoritmi attraverso cui arrivare ad una diagnosi corretta. Tutto questo verrà spiegato da quattro operatori di riferimento internazionale in questo settore attraverso immagini ecografiche, ottenute negli ultimi anni e articolate in virtù della loro consolidata esperienza.



MEDICALCHANNEL

[www.medicalchannel.it](http://www.medicalchannel.it)