

Il corso è stato accreditato (7.7 ECM) presso il Ministero della Salute per le seguenti discipline:

Ostetrica, Biologo/a
Medico Chirurgo: Ginecologia e Ostetricia,
Cardiologia, Cardiochirurgia,
Neonatologia, Genetica Medica

Crediti ECM:

Ai fini dell'erogazione dei crediti è necessario seguire il 100% dell'attività formativa.

Il questionario ECM e la scheda di valutazione saranno disponibili dal termine dell'evento e per le successive 72 ore nella stessa pagina in cui vedrà il corso.



Attestato di partecipazione:

L'attestato di partecipazione sarà scaricabile al termine del corso nella stessa pagina in cui ha seguito la diretta.

Attestato ECM:

L'attestato ECM verrà inviato via e-mail entro 90 giorni dal termine dell'evento.

Segreteria organizzativa e Provider ECM:



MEDICALCHANNEL



051.325691



eventi@medicalchannel.it



www.medicalchannel.it



MEDICALCHANNEL

14-15 OTTOBRE 2022

GRAND HOTEL SALERNO

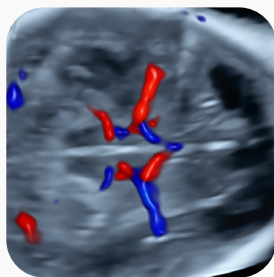
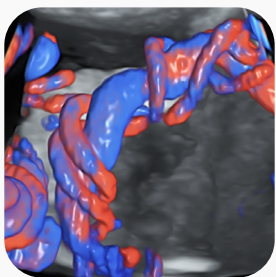
**DIAGNOSTICA DIFFERENZIALE
IN ECOGRAFIA OSTETRICA 2.0**



Relatori del corso:
Gianluigi Pilu
Paolo Volpe

VENERDÌ 14 OTTOBRE

14:45	Saluti di benvenuto	
15:00	Cuore univentricolare. Non solo HLH. Diagnosi differenziale	P. Volpe
15:30	Le sezioni destre del cuore sono più grandi delle sinistre: quali cause? Diagnosi differenziale	G. Pilu
16:00	Si evidenzia un vaso in più dietro l'atrio sinistro: cosa può essere?	P. Volpe
16:30	Coffee Break	
17:00	Anomalia della continuità setto-aortica. Cavalca o non cavalca? E se cavalca cosa può essere	G. Pilu
17:30	Anomalie di numero e dimensione dei vasi nella scansione dei 3 vasi. Cosa può essere? Diagnosi differenziale	P. Volpe
18:00	Casi clinici sugli argomenti trattati durante la sessione	
18:45	MASTERCLASS* Infezioni in gravidanza	G. Pilu
19:00	Fine 1° giornata	



SABATO 15 OTTOBRE

09:00	Anomalie della settazione: DIA, DIV, CAV Ma c'è un difetto o no?	G. Pilu
09:30	Rigurgito tricuspidalico: cause cardiache ed extra cardiache. Diagnosi differenziale	P. Volpe
10:00	Cardiopatie difficili o mai viste	G. Pilu P. Volpe
10:45	Coffee Break	
11:15	Massa toracica: diagnosi differenziale e implicazioni	G. Pilu
11:45	La vena ombelicale bypassa il fegato: quali cause e diagnosi differenziale	P. Volpe
12:15	Non si vede lo stomaco: cause e implicazioni	G. Pilu
12:45	Lunch	
14:00	MASTERCLASS* Gravidanza da PMA	P. Volpe
14:15	Presenza di cisti endoaddominali: diagnosi differenziale	P. Volpe
14:45	Anomalie della parete addominale: diagnosi differenziale	G. Pilu
15:15	Reni caratterizzati dalla presenza di cisti: quale causa e diagnosi differenziale	P. Volpe
15:45	Dilatazione vescicale: diagnosi differenziale	G. Pilu
16:15	Presentazione di casi clinici sugli argomenti trattati durante la giornata	
17:15	Conclusioni	

Razionale scientifico

Nel corso saranno illustrati differenti e importanti quadri ecografici anomali in ostetricia. Per ogni reperto saranno evidenziate le diverse ipotesi eziologiche e la diagnostica differenziale. Quindi si passerà alla valutazione degli algoritmi attraverso cui arrivare ad una diagnosi corretta. Tutto questo verrà spiegato attraverso immagini ecografiche, ottenute negli ultimi anni e articolate in virtù della consolidata esperienza dei relatori.

*Non accreditato ECM



MEDICALCHANNEL