



MEDICALCHANNEL

20-21 GENNAIO 2023 ZANHOTEL EUROPA Bologna

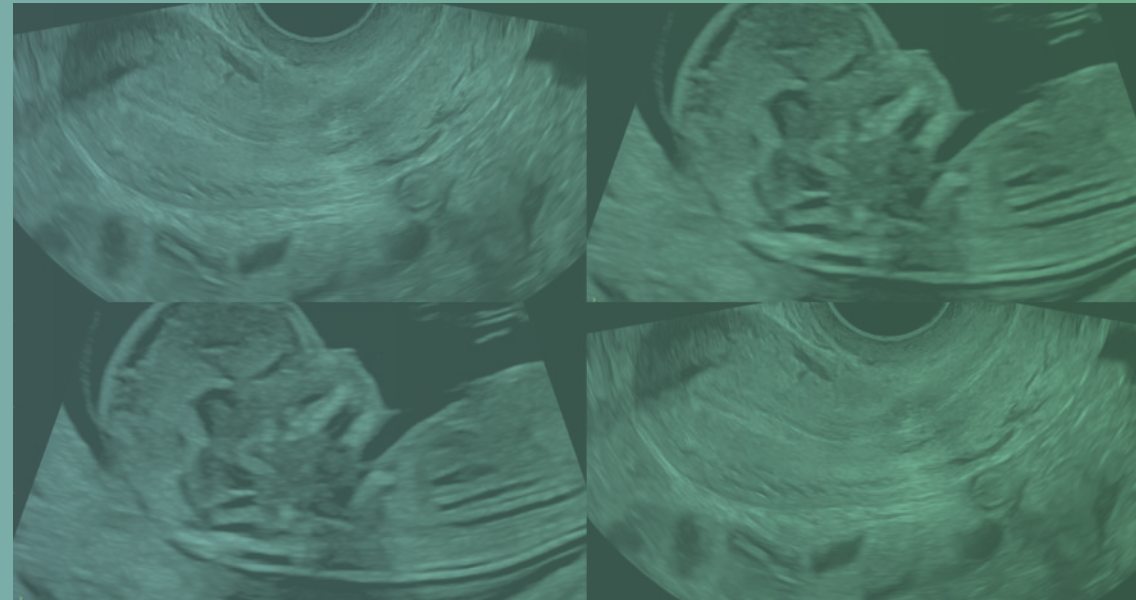
Con il contributo non condizionante di:

SAMSUNG

Canon
CANON MEDICAL

Tristel™

mediteam srl
Via Avanti, 4/3
40134 Bologna (BO)
Tel. (051-8321270)
Fax: (051-832842)
info@mediteam.it



Introduce:

Federica Di Napoli

Vicepresidente SIGO YOUNG

Presidenti del corso:

Gianluigi Pilu

Renato Seracchioli

Docenti:

Floriana Mascilini

Rosanna Esposito

Gianpaolo Grisolia

Alessia Pinto



051.325691



medicalchannel.it



eventi@medicalchannel.it



@medicalchannel



Medicalchannel

Con il patrocinio di:

SIGO
YOUNG

AOGOI
ASSOCIAZIONE
OSTETRICI GINECOLOGI
OSPEDALIERI ITALIANI



AGUI
Associazione Ginecologi
Universitari Italiani

Dedicato alla memoria di Mauro Baldanza

BASIC ULTRASOUND IN GINECOLOGIA E OSTETRICIA



MEDICALCHANNEL

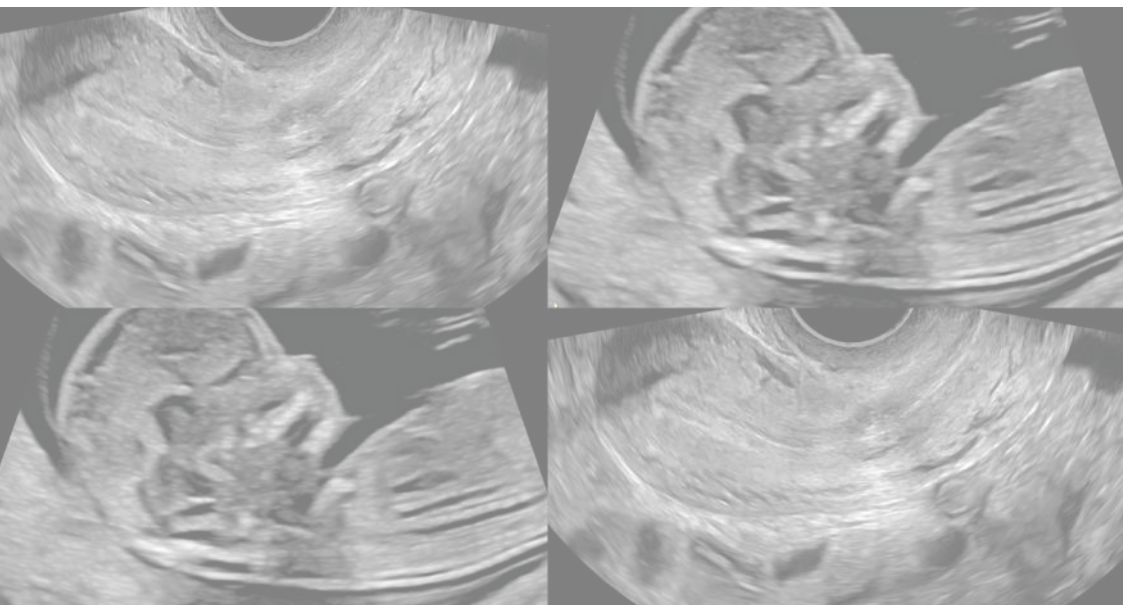
BASIC ULTRASOUND IN GINECOLOGIA E OSTETRICA

Medicalchannel presenta il primo di un ciclo di incontri dedicato esclusivamente agli **specializzandi di Ginecologia e Ostetricia**.

I nostri docenti hanno pensato di affrontare tutte le principali tematiche che gli specializzandi incontreranno durante l'esperienza professionale e clinica. Questi incontri avranno in comune la scelta di trattare, in modo estremamente chiaro e pratico, tutti i concetti e i metodi di base di ogni tematica.

L'**ecografia** è stata scelta come primo argomento, perché è divenuta oramai una tecnica irrinunciabile nella diagnostica sia ginecologica sia prenatale. È stata, infine, prevista una sessione di approfondimento tecnico sulle apparecchiature diagnostiche.

I docenti del corso sono la **Dott.ssa Floriana Mascilini, il Dott. Gianpaolo Grisolia, la Dott.ssa Rosanna Esposito e la Dott.ssa Alessia Pinto**.



Durante le pause sarà possibile effettuare delle prove con gli ecografi.

ecm.medicalchannel.it

051.325691 - 371.3339378 | eventi@medicalchannel.it

Venerdì 20 Gennaio		
08.45	Registrazione dei partecipanti	
09.15	Introduzione	F. Di Napoli
09.30	Gli ultrasuoni in diagnostica ecografica: principi fisici	L. Gaburro
10.00	Conoscere l'apparecchiatura ecografica	L. Gaburro
10.30	Dotazione dell'apparecchio: come ottenere le immagini	G. Grisolia
11.00	Metodologia dell'esame ecografico	F. Mascilini
11.30	Coffee break	
12.00	L'ecografia nella gravidanza precoce: aspetti normali e patologia	G. Grisolia
12.30	L'ecografia 11-14 settimane: aspetti normali e marker di anomalia	G. Grisolia
13.00	Come riconoscere e classificare le masse ovariche	R. Esposito
13.30	Pausa pranzo*	
14.30	Patologia ovarica benigna	F. Mascilini
15.00	Patologia ovarica maligna	R. Esposito
15.30	L'ecografia del secondo trimestre: anatomia fetale, aspetti normali e marker di anomalia	G. Grisolia
16.00	SNC, Volto, Torace	G. Grisolia
16.30	Cuore, Addome, Arti	G. Grisolia
17.00	Sessione interattiva	
17.30	Quiz Finali Interattivi	
18.00	Termine prima giornata	

Sabato 21 Gennaio		
09.00	Come riconoscere e descrivere la patologia uterina	R. Esposito
09.30	Ecografia del terzo trimestre: aspetti normali e flussimetria Doppler	A. Pinto
10.00	Patologia uterina benigna	R. Esposito
10.30	Patologia uterina maligna	F. Mascilini
11.00	Coffee break	
11.30	Anomalie a esordio tardivo	G. Grisolia
12.00	Anomalie della crescita fetale	A. Pinto
12.30	Anomalie dell'inserzione placentale	A. Pinto
13.00	Pausa pranzo*	
14.00	Decalogo dell'apparecchio ecografico: sessione libera di esercitazioni con le apparecchiature delle diverse aziende	
17.00	Fine del corso	

*Pranzo libero