



MEDICALCHANNEL

# 20-21 Gennaio 2023 IN DIRETTA STREAMING

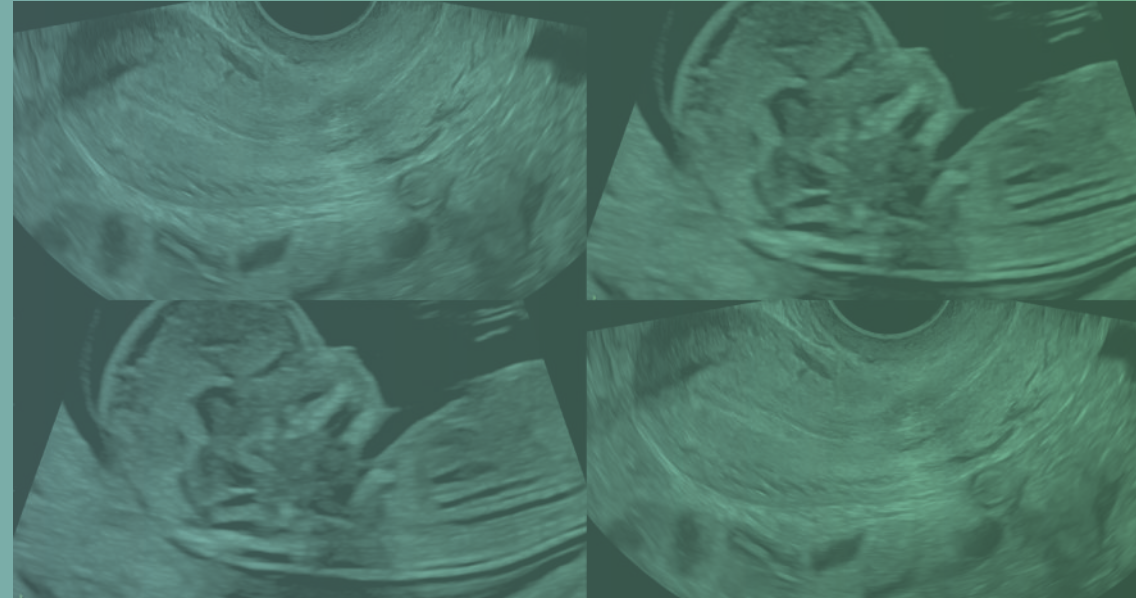
Con il contributo non condizionante di:

**SAMSUNG**

**Canon**  
CANON MEDICAL

**Tristel**™

*mediteam srl*  
Via Avanti, 4/3  
40134 Sesto San Giovanni (BO)  
Tel: 051-8321979  
Fax: 051-832842  
info@mediteam.it



Introduce:

**Federica Di Napoli**

Vicepresidente SIGO YOUNG

Presidenti del corso:

**Gianluigi Pilu**

**Renato Seracchioli**

Docenti:

**Floriana Mascilini**

**Rosanna Esposito**

**Gianpaolo Grisolia**

**Alessia Pinto**



051.325691



medicalchannel.it



eventi@medicalchannel.it



@medicalchannel



Medicalchannel

Con il patrocinio di:

**SIGO**  
**YOUNG**

**AOGOI**  
ASSOCIAZIONE  
OSTETRICI GINECOLOGI  
OSPEDALIERI ITALIANI



**AGUI**

Associazione Ginecologi  
Universitari Italiani

Dedicato alla memoria di Mauro Baldanza

# BASIC ULTRASOUND IN GINECOLOGIA E OSTETRICIA



MEDICALCHANNEL

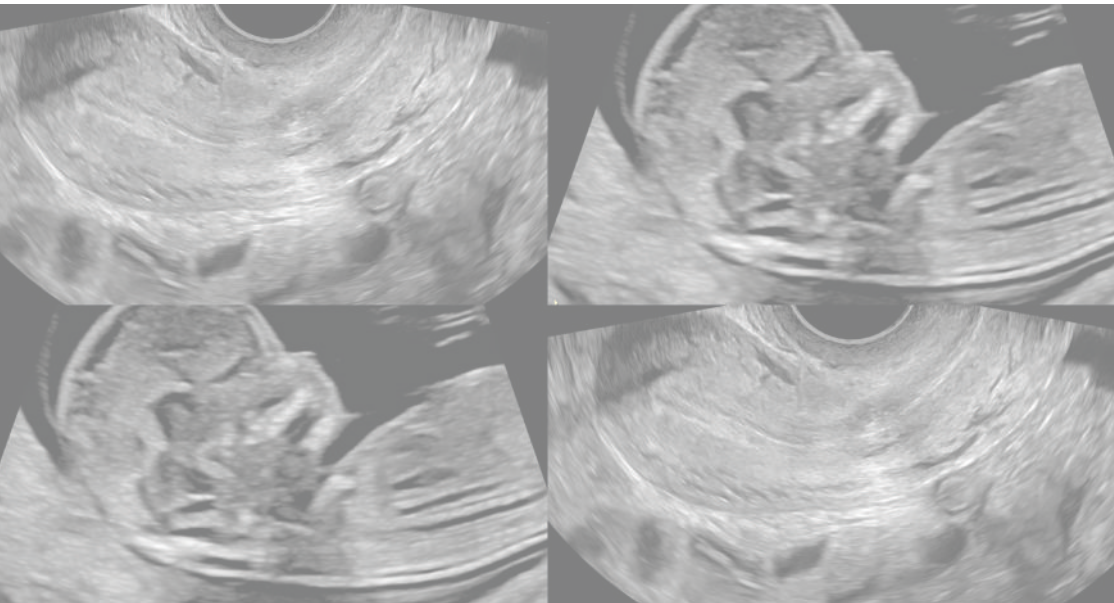
# BASIC ULTRASOUND IN GINECOLOGIA E OSTETRICIA

Medicalchannel presenta il primo di un ciclo di incontri dedicato esclusivamente agli **specializzandi di Ginecologia e Ostetricia**.

I nostri docenti hanno pensato di affrontare tutte le principali tematiche che gli specializzandi incontreranno durante l'esperienza professionale e clinica. Questi incontri avranno in comune la scelta di trattare, in modo estremamente chiaro e pratico, tutti i concetti e i metodi di base di ogni tematica.

**L'ecografia** è stata scelta come primo argomento, perché è divenuta oramai una tecnica irrinunciabile nella diagnostica sia ginecologica sia prenatale.

I docenti del corso sono la **Dott.ssa Floriana Mascilini, il Dott. Gianpaolo Grisolia, la Dott.ssa Rosanna Esposito e la Dott.ssa Alessia Pinto**.



<b>Venerdì 20 Gennaio</b>		
08.45	Registrazione dei partecipanti	
09.15	Introduzione	F. Di Napoli
09.30	Gli ultrasuoni in diagnostica ecografica: principi fisici	L. Gaburro
10.00	Conoscere l'apparecchiatura ecografica	L. Gaburro
10.30	Dotazione dell'apparecchio: come ottenere le immagini	G. Grisolia
11.00	Metodologia dell'esame ecografico	F. Mascilini
<b>11.30</b>	<b>Coffee break</b>	
12.00	L'ecografia nella gravidanza precoce: aspetti normali e patologia	G. Grisolia
12.30	L'ecografia 11-14 settimane: aspetti normali e marker di anomalia	G. Grisolia
13.00	Come riconoscere e classificare le masse ovariche	R. Esposito
<b>13.30</b>	<b>Pausa pranzo</b>	
14.30	Patologia ovarica benigna	F. Mascilini
15.00	Patologia ovarica maligna	R. Esposito
15.30	L'ecografia del secondo trimestre: anatomia fetale, aspetti normali e marker di anomalia	G. Grisolia
16.00	SNC, Volto, Torace	G. Grisolia
16.30	Cuore, Addome, Arti	G. Grisolia
<b>17.00</b>	<b>Sessione interattiva</b>	
17.30	Quiz Finali Interattivi	
<b>18.00</b>	<b>Termine prima giornata</b>	

<b>Sabato 21 Gennaio</b>		
09.00	Come riconoscere e descrivere la patologia uterina	R. Esposito
09.30	Ecografia del terzo trimestre: aspetti normali e flussimetria Doppler	A. Pinto
10.00	Patologia uterina benigna	R. Esposito
10.30	Patologia uterina maligna	F. Mascilini
<b>11.00</b>	<b>Coffee break</b>	
11.30	Anomalie a esordio tardivo	G. Grisolia
12.00	Anomalie della crescita fetale	A. Pinto
12.30	Anomalie dell'inserzione placentale	A. Pinto
<b>13.00</b>	<b>Fine del corso</b>	

[ecm.medicalchannel.it](http://ecm.medicalchannel.it)

051.325691 - 371.3339378 | [eventi@medicalchannel.it](mailto:eventi@medicalchannel.it)